

MINIWAVE

REVESTIMIENTO



[www.hunterdouglas.com.co](http://www.hunterdouglas.com.co)

**HunterDouglas**

FACHADAS





**CARACTERÍSTICAS**

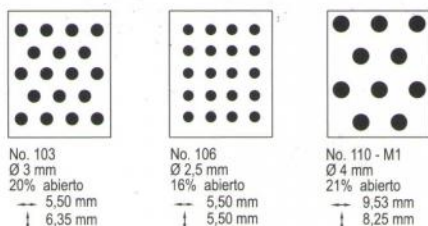
- El panel **Miniwave HunterDouglas®**, ha sido diseñado para ser usado como revestimiento exterior, interior o cielo raso y pertenece a la gama de revestimientos ondulados. (Radio de onda 12 mm)
- Se puede instalar con sus ondas en forma vertical u horizontal y también permite ser instalado sobre superficies curvas.
- Este panel es utilizado en aplicaciones de control pasivo y soluciones acústicas. Cuenta con 4 patrones de perforaciones establecidos.
- El empalme es machihembrado y se fija, en su parte lisa, a la estructura perfectamente nivelada que suministra la obra.

**DESCRIPCIÓN TÉCNICA**

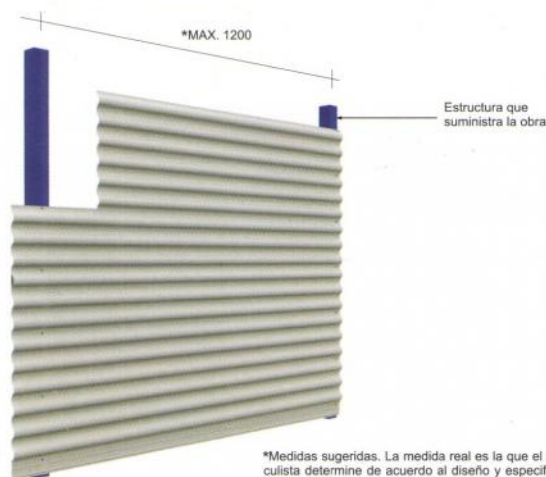
- Material:** Aluzinc 0.5 mm, Aluminio 0.5 mm  
**Color:** 60 colores estándar y especiales a pedido  
**Pintura:** Poliéster horneable  
**Acabados:** Liso ó Perforado  
**Longitud:** Panel: Desde 1 m hasta 5 m  
**Usos:** Revestimiento de Fachada, Cortasol y Cielo Raso  
**Ancho útil:** 277 mm

Producto	Material	Espesor (mm)	Consumo (ml/m <sup>2</sup> )	Peso (kg/m <sup>2</sup> )
Miniwave	Aluzinc	0.5	3.61	4.36
Miniwave	Aluminio	0.5	3.61	1.53

**PERFORACIONES DISPONIBLES**

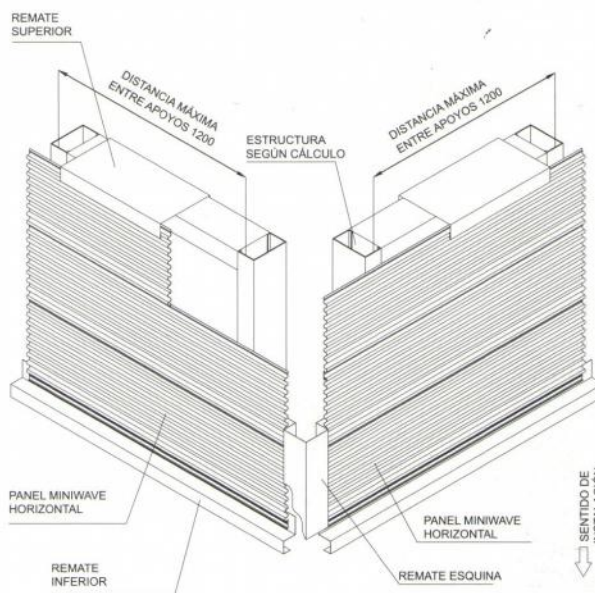


**FORMA DE INSTALACIÓN**

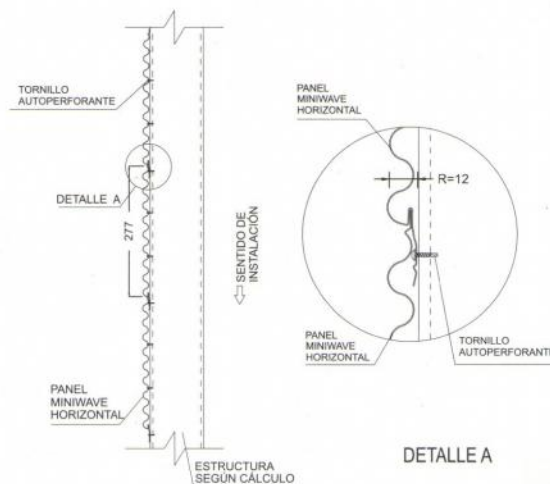


\*Medidas sugeridas. La medida real es la que el calculista determine de acuerdo al diseño y especificación de la obra.

**ISOMÉTRICO: INSTALACIÓN HORIZONTAL**



**DETALLE: SENTIDO DE INSTALACIÓN**



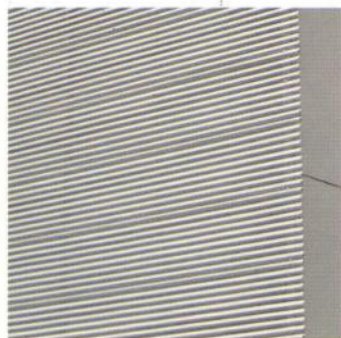
DETALLE A

**NOTA:** Los componentes del producto de esta Ficha están en constante proceso de innovación y desarrollo, por lo que pueden estar sujetos a modificaciones. Las medidas están expresadas en milímetros (mm).



MINI WAVE

REVESTIMIENTO

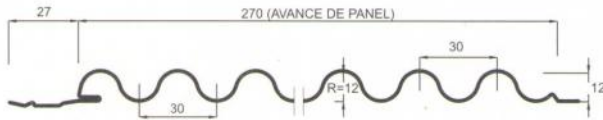


[www.hunterdouglas.com.co](http://www.hunterdouglas.com.co)

**HunterDouglas**

FACHADAS





**CARACTERÍSTICAS**

- El panel **Miniwave HunterDouglas®** ha sido diseñado para ser usado como revestimiento exterior, interior o cielo raso y pertenece a la gama de revestimientos ondulados. (Radio de onda 12mm)

- Se puede instalar con sus ondas en forma vertical u horizontal y también permite ser instalado sobre superficies curvas.

- Este panel es utilizado en aplicaciones de control solar pasivo y soluciones acústicas. Cuenta con 2 patrones de perforaciones establecidos.

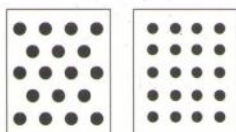
- El empalme es machihembrado y se fija, en su parte lisa, a la estructura perfectamente nivelada que suministra la obra.

**DESCRIPCIÓN TÉCNICA**

- Material:** Aluzinc 0.5mm, Aluminio 0.8mm
- Color:** 60 colores estándar y especiales a pedido
- Pintura:** Poliéster horneable
- Acabados:** Liso y perforado
- Longitud:** Panel: Desde 1ml hasta 5ml
- Uso:** Revestimiento de fachada, cortasol y cielo raso
- Ancho útil:** 270 mm

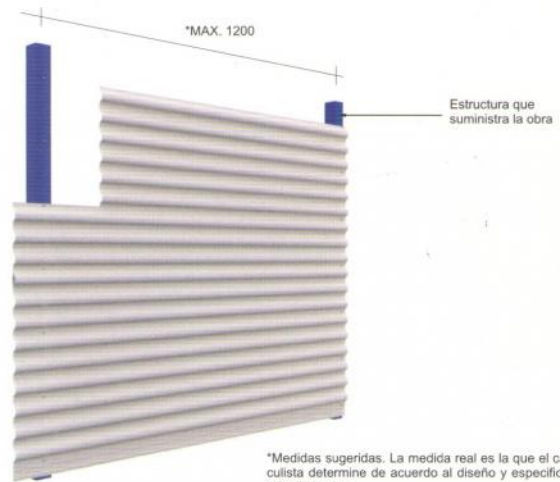
Peso en Kg/m <sup>2</sup>		Rendimiento ml/m <sup>2</sup>
Aluzinc	Aluminio	
5.62	3.15	3.70

**PERFORACIONES DISPONIBLES**



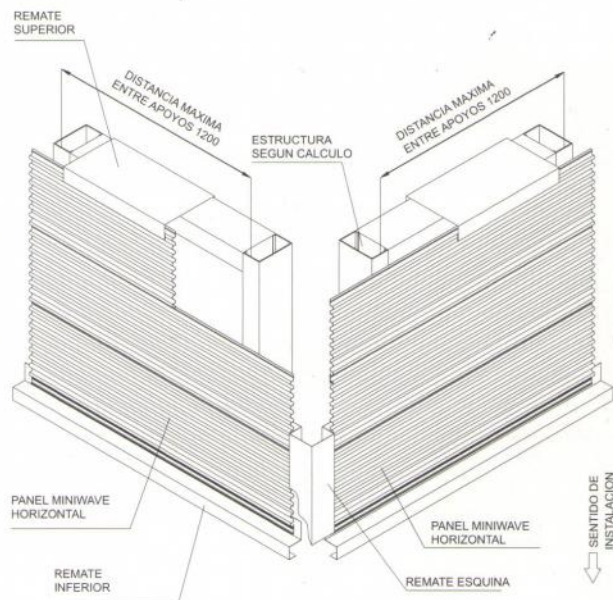
- No. 103  
Ø 3 mm  
20% abierto  
→ 5,50 mm  
↓ 6,35 mm
- No. 106  
Ø 2,5 mm  
16% abierto  
→ 5,50 mm  
↓ 5,50 mm

**FORMA DE INSTALACIÓN**

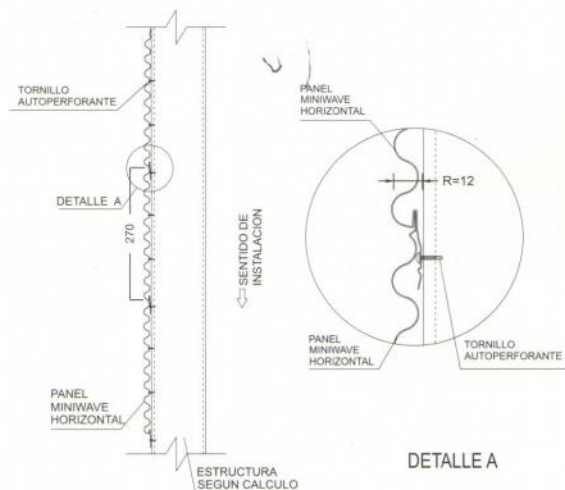


\*Medidas sugeridas. La medida real es la que el calculista determine de acuerdo al diseño y especificación de la obra.

**ISOMÉTRICO: INSTALACIÓN HORIZONTAL**



**DETALLE: SENTIDO DE INSTALACIÓN**



**NOTA:** Los componentes del producto de esta Ficha están en constante proceso de innovación y desarrollo, por lo que pueden estar sujetos a modificaciones. Las medidas están expresadas en milímetros (mm).